

e-work formazione



E-WORK FORMAZIONE È



Dalle competenze e dall'esperienza del **gruppo e-work** nasce la divisione "**formazione**", una chiara identità organizzativa rivolta alla promozione e allo sviluppo di iniziative strategiche dedicate al mondo della formazione

CERTIFICAZIONI E ACCREDITAMENTI

- Tutte le società della divisione sono in possesso della certificazione sul Sistema di Gestione per la Qualità ai sensi della norma UNI EN ISO 9001:2015 IAF 37 e si sono dotate di un modello di organizzazione, gestione e controllo ai sensi del D. Lgs. n. 231/2001.
- Accreditazioni regionali:
 - E-WORK | Piemonte, Lombardia, Veneto, Sardegna
 - FORMA. SERVICE | Lombardia, Toscana
 - E-WORK HOLDING | Sardegna
 - CONSORZIO GROW-UP | Piemonte
 - ISIDE | Lombardia
- Qualificati per operare con i principali fondi interprofessionali per la formazione continua quali Fondimpresa, Fondo For.Te, FonARCom, Fondartigianato, Foncoop, Fondo PMI, Fondo Banche e Assicurazioni, Fondirigenti e Fondir.



FORMAZIONE E SERVIZI AD HOC PER AZIENDE E PRIVATI

FORMAZIONE AZIENDALE

Progettazione ed erogazione di progetti formativi e di aggiornamento su tematiche di alta specializzazione in diversi ambiti quali soft skills, digital & ICT, eco & green, marketing & sales, project management, banking & finance, health & safety.



FORMAZIONE PROFESSIONALE

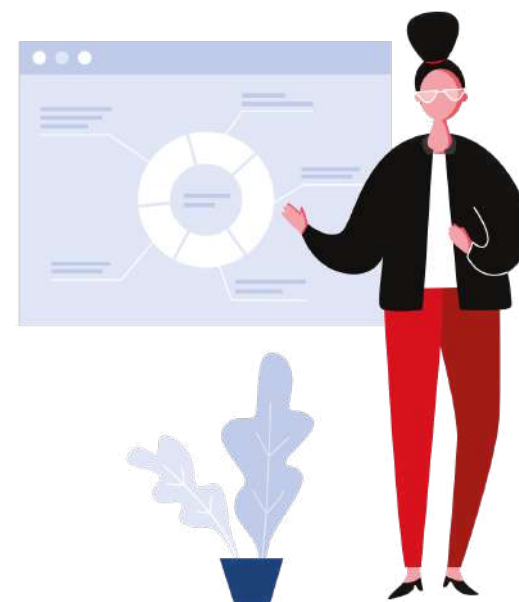
Rispondiamo ai bisogni di crescita delle persone, adulti occupati o disoccupati, attraverso la realizzazione di percorsi di formazione e aggiornamento su tematiche di base, trasversali e di alta specializzazione per imparare una professione o un mestiere, aggiornarsi o acquisire un'abilitazione.

CONSULENZA

Individuare il talento migliore da inserire in azienda, far emergere il potenziale per una crescita consapevole dei propri collaboratori, affiancare i manager nel pieno della loro carriera con attività di mentoring one to one, misurare l'engagement delle persone nel contesto aziendale per far risaltare i potenziali di sviluppo e le aree di miglioramento. Assessment, Coaching, Life mentoring, Analisi di clima aziendale sono alcuni dei servizi ad alto valore aggiunto per le organizzazioni e per le persone.

FORMAZIONE FINANZIATA

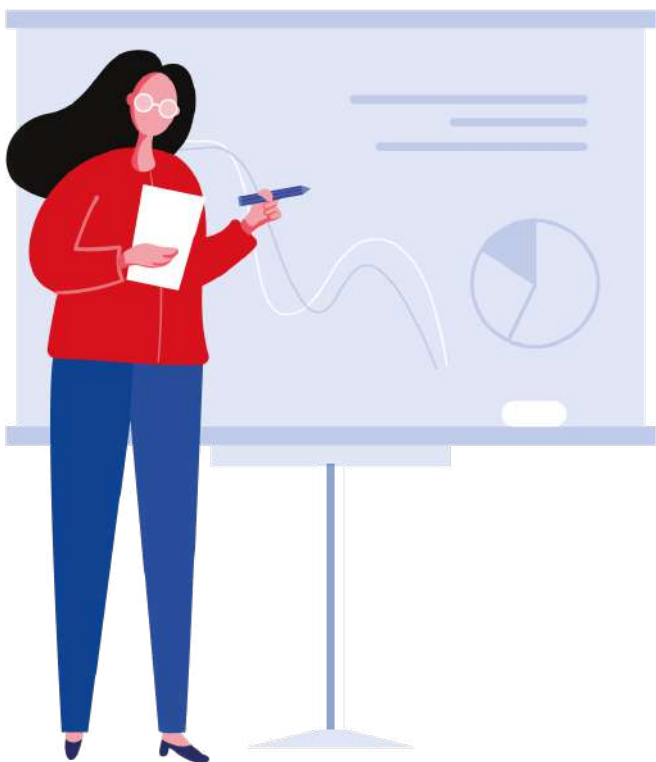
- Supportiamo le imprese nella ricerca della migliore opportunità di finanziamento attraverso l'utilizzo dei Fondi Interprofessionali per la formazione continua o attraverso le risorse messe a disposizione dalle regioni a valere sul Fondo Sociale Europeo:
- Piani aziendali, settoriali e territoriali
- Piani formativi finalizzati all'occupazione
- Voucher formativi aziendali ed individuali
- Riqualficazione per mobilità e CIGS
- Apprendistato



I FONDI INTERPROFESSIONALI

I Fondi Interprofessionali nascono per finanziare piani di formazione continua concordati tra le parti sociali. L'obiettivo principale è rendere semplice e accessibile alle aziende, anche quelle di piccole dimensioni, e ai lavoratori, l'utilizzo della formazione, leva indispensabile per favorire l'innovazione e lo sviluppo.

Attraverso i Fondi Interprofessionali, l'investimento in formazione per le imprese può essere a costo zero: le imprese aderendo gratuitamente a un Fondo Interprofessionale possono accedere a risorse economiche per formare i propri dipendenti e i propri dirigenti, all'interno di un'offerta molto articolata.



I Fondi Paritetici Interprofessionali offrono due canali principali:

- Conto formazione aziendale
- Conto di sistema o Avvisi

I canali di finanziamento



Conto formazione aziendale:

- Laddove costituito, il fondo istituisce un conto aziendale individuale per ciascuna azienda (per alcuni fondi solo sulla base dell'avvenuta adesione da parte dell'azienda al meccanismo del conto aziendale)
- In linea generale il Fondo accantona nel conto individuale di ciascuna azienda aderente, denominato "Conto formazione o aziendale", una quota pari all' 80% (alcuni fondi hanno elevato la quota fino al 90%) del contributo obbligatorio dello 0,30%
- Le risorse finanziarie che affluiscono nel conto formazione o aziendale sono a completa disposizione dell'azienda titolare, che può utilizzarle per fare formazione ai propri dipendenti nei tempi e con le modalità che ritiene più opportuni, sulla base di Piani formativi aziendali o interaziendali condivisi dalle rappresentanze delle parti sociali
- Il meccanismo del conto formazione o aziendale riguarda solo alcuni Fondi



Conto di sistema o Avvisi:

- Il Conto di Sistema è un conto collettivo ideato per sostenere, in particolare, la formazione nelle aziende di piccole dimensioni, favorendo l'aggregazione di imprese su piani formativi comuni
- Il Conto di Sistema serve a finanziare le iniziative formative ma anche altre attività funzionali alla organizzazione e al funzionamento dei Piani formativi, come le attività di studio e ricerca
- Per garantire la massima informazione e pari opportunità di accesso a tutte le aziende aderenti, i Fondi mettono a disposizione le risorse del Conto di Sistema con Avvisi pubblici sulla base di una graduatoria e il finanziamento avviene una o più volte l'anno
- Il meccanismo del Conto di Sistema riguarda tutti i Fondi e la sua dotazione finanziaria varia in ragione della possibile costituzione presso il fondo di un Conto Aziendale



Come aderire a un fondo interprofessionale:

Le aziende aderiscono in maniera volontaria, tramite il flusso Uniemes mediante l'indicazione del codice che identifica il Fondo prescelto e il numero di lavoratori interessati.

L'adesione è revocabile ed è possibile la mobilità tra Fondi (circolare Inps n. 107 del 1 ottobre 2009).

I Fondi Paritetici Interprofessionali finanziano anche la formazione per i dirigenti. In questo caso i datori di lavoro possono scegliere di aderire a uno tra i fondi costituiti a tale scopo (art. 118, comma 1, della L. n. 388/2000).



Quando aderire:

- L'adesione si può effettuare ogni mese dell'anno
- L'adesione è unica, gratuita ed è sufficiente farla una volta sola in quanto resta valida salvo esplicita revoca
- L'effetto dell'adesione è immediato decorre dal mese di competenza della denuncia aziendale Uniemens nel quale è stato inserito il codice di adesione del Fondo prescelto



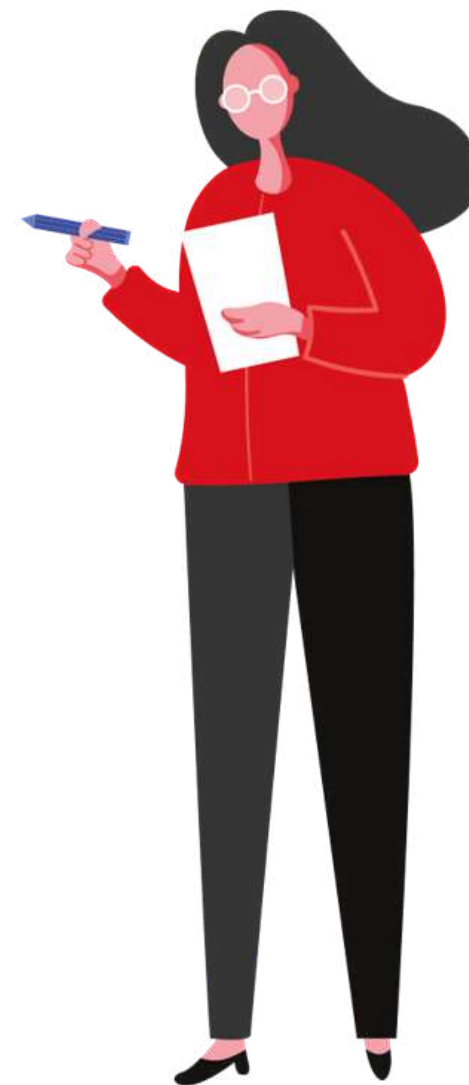
Come si finanziano i fondi:

Lo 0,30% (dedotti i costi amministrativi) del contributo integrativo per l'assicurazione obbligatoria contro la disoccupazione involontaria versato dai datori di lavoro all'INPS (art. 25 della Legge n. 845/1978) è restituito al Fondo, a cui l'azienda ha aderito, per la formazione continua volta a qualificare e riqualificare il lavoratore, in sintonia con le strategie aziendali.



Fondi paritetici interprofessionali attivi:

- FONDIMPRESA
 - FOR.TE.
 - FONDO BANCHE ASSICURAZIONI
 - FONDOPROFESSIONI
 - FONDO FORMAZIONE PMI FAPI
 - FONDO ARTIGIANATO FORMAZIONE
 - FOR.AGRI
 - FON.COOP
 - FOND.E.R.
 - FON.TER
 - FONDITALIA
 - FONDO FORMAZIONE SERVIZI PUBBLICI INDUSTRIALI
 - FONDOLAVORO
 - FONARCOM (finanzia anche la formazione per i dirigenti)
 - FORMAZIENDA (finanzia anche la formazione per i dirigenti)
 - FONDO CONOSCENZA
 - FONDIRIGENTI
 - FONDIR
 - FONDO DIRIGENTI PMI
- } **Fondi per i dirigenti**



COME SUPPORTIAMO I NOSTRI CLIENTI

SCOUTING DELLE OPPORTUNITA' DI FINANZIAMENTO

- Costante informazione sulle opportunità disponibili per il finanziamento della formazione
- Aggiornamento sui cambiamenti di carattere procedurale e normativo

ANALISI DEL FABBISOGNO E PROGETTAZIONE

- Raccolta e analisi del fabbisogno formativo
- Disamina della finanziabilità dell'intervento con indicazione della soluzione più efficace in ordine all'impegno delle risorse disponibili
- Condivisione con le Parti Sociali
- Progettazione tecnica e finanziaria

EROGAZIONE E MONITORAGGIO DELLE ATTIVITA'

- Docenza e consulenza con la collaborazione di professionisti qualificati
- Tutoraggio anche in aula
- Avvio, gestione e monitoraggio delle attività formative
- Gestione dei rapporti con gli Enti finanziatori
- Coordinamento didattico e generale

GESTIONE E SUPPORTO ALLE ATTIVITA' AMMINISTRATIVE E DI RENDICONTAZIONE

- Raccolta e verifica della documentazione amministrativa e contabile
- Rendicontazione delle attività
- Supporto alla gestione della fase di certificazione finale con revisori e società di audit
- Supporto alle attività di verifica ex-post

QUANDO LA FORMAZIONE E' FINANZIATA TUTTI I COSTI SONO RICOMPRESI NEL VALORE DEL FINANZIAMENTO

PERCHÈ SCEGLIERCI



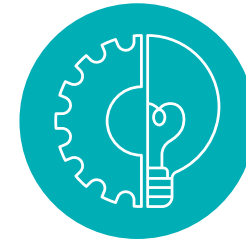
AFFIDABILITÀ

Dal 2000 offriamo ai nostri Clienti servizi ad alto valore aggiunto nel mondo HR e formazione



COMPETENZA

Disponiamo di una struttura organizzativa capace di rispondere ad esigenze complesse mettendo in campo competenze ed esperienze di alto livello



SOLUZIONI

Proponiamo la migliore soluzione possibile con un approccio metodologico che tiene conto del contesto e dei bisogni dei nostri Clienti



SUPPORTO

Garantiamo, in qualsiasi momento, la disponibilità di un referente in grado offrire supporto in tutte le fasi di erogazione del servizio




VELOCITÀ

Alle richieste dei Clienti offriamo tempi di risposta immediati con feedback costanti ed efficienti

CONTATTI


SEDE LEGALE MILANO

 Via Teocrito, 47

 02.673381


SEDE BASSANO

 Viale dei Martiri, 38/42

 0424.1958030


SEDE FIRENZE

 Via San Pietro a Quaracchi, 205/207

 055.0982720

SEDE TORINO

 Corso Vittorio Emanuele II, 68

 011.0714322


SEDE BUSTO ARSIZIO

 Piazza XXV Aprile, 11/b

 0331.1090528

SEDE ROMA

 Via del Sudario, 40

 06.87773590

Operativi in tutta Italia:

www.formazione.e-workspa.it

**Vuoi conoscere tutti i servizi
del gruppo e-work?**



e-work



formazione@e-workspa.it

